

管理者 リーダー 中堅 初任者

受講料助成 有 無

グループワーク 有 無

～安心・安全に働きたい～
令和8年度 自分を守る 福祉現場のハラスメント対策研修
開 催 要 綱

1 趣 旨 近年、福祉従事者が現場において利用者や家族等から暴言や嫌がらせなどといったハラスメント被害を受けることが問題となってきています。それらを未然に防ぐ方法や対応策を学んで、安心・安全に支援を行い、さらには職員の離職防止・定着につなげることを目標として開催します。

2 主 催 社会福祉法人 岐阜県社会福祉協議会

3 対 象 者 福祉施設・介護サービス事業所に勤務する職員

4 期日・会場・定員

期 日	会 場	定 員
11月5日(木)	大垣市情報工房 (大垣市小野4-35-10)	会場受講40名 Zoom受講40名

※今後の状況によっては、延期又は中止となることがあります。

5 プログラム ※当日の進行状況により内容を一部変更する場合があります。

時 間	内 容
9:30～9:55	受 付
9:55～10:00	開 会・オリエンテーション
10:00～12:00	講 義 ■テーマ「福祉現場における利用者・家族等からの 暴力・ハラスメント対策」
12:00～13:00	昼 食・休 憩
13:00～15:30	講 義・演 習 ■テーマ「すぐに実践できる！利用者・家族等からの 暴力・ハラスメントへの対応」 ・具体的な事例を用いたグループワーク等
15:30～16:00	まとめ ・質疑応答など
16:00	閉 会

※講師は、会場で講義を行う予定です

※会場受講の場合…講義はスクール形式で、グループワークは6人×1グループで行います。

※Zoom受講の場合…講義とブレイクアウトルームを使用したグループワークを行います。

6 講 師 矢山 壮(ややま そう)氏 関西医科大学看護学部 看護学科 准教授

2013年大阪大学大学院医学系研究科 保健学専攻博士後期課程修了。
千里金蘭大学、京都学園大学を経て現職。研究テーマは患者や利用者から看護師への暴力・ハラスメント対策、元気回復行動プラン「Wellness Recovery Action Plan(WRAP)」、看護師のメンタルヘルス、など。

- 7 受講料 1人につき6,000円(税込み)
※受講料助成制度利用の場合 3,000円もしくは2,000円
(本会指定口座への事前振込み必要。詳細は、申込締切後に通知します。)

- 8 申込方法 「岐阜県社協 研修WINCシステム」に必要事項を入力し、9月1日(火)~9月30日(水)までにお申し込み下さい。なお従来の紙による申し込みの場合は、別紙申込書に必要事項を記入し、下記あてFAXください。受講の可否については、申し込み締め切り後に通知します。
研修日の2週間前になっても案内がお手元に届いていない場合は、当センターまでお問い合わせ下さい。

岐阜県社協研修 WINC システム <https://gifu.fukushijinzei.jp/trainingManagement/entry/>

- 9 昼 食 各自で準備ください。なお、会場内での飲食は可能です。

- 10 受講料 助成 この研修は「岐阜県介護職員資質向上支援事業実施要綱」(資質向上支援)及び「岐阜県介護福祉士等届出者研修助成事業実施要綱」(届出助成)に規定する研修に該当します。
対象者に該当し支援を希望する場合は、上記要綱に規定する資質向上支援申請書もしくは届出助成申請書を研修WINCシステムから出力し、9月30日(水)必着にて郵送で提出ください。
(要押印のため、FAX不可)
申込期間内に申請書が届かなければ、助成を受けることはできません。

- 11 留意事項 (1)マスク等、感染症対策を心掛けて下さい。
(2)服装の指定はありませんが、研修中は節度ある服装を心がけるとともに、空調等による体感温度には個人差がありますので、上着等を持参ください。
(3)今後の状況により、延期もしくは中止となる場合があります。また、暴風雨等の災害や不測の事態により、本研修の開催を延期する場合は、研修開始3時間前を目途に本会ホームページに掲載しますので、ご確認ください。

※岐阜県社会福祉協議会 <https://www.winc.or.jp/>

12 申込み・問い合わせ先

社会福祉法人 岐阜県社会福祉協議会 岐阜県福祉人材総合支援センター

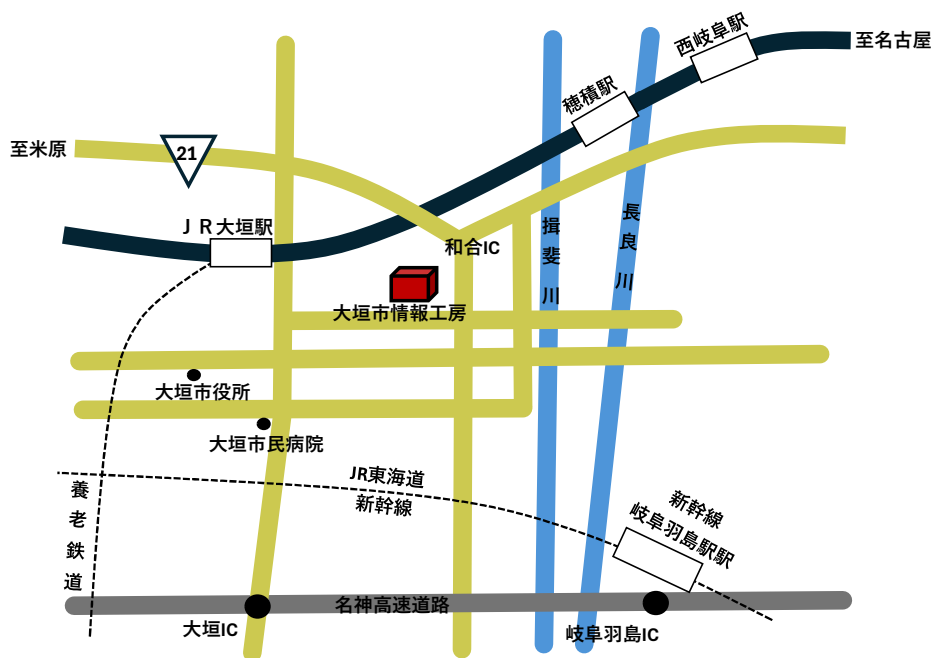
(担当：高橋・永田)

〒500-8385 岐阜市下奈良2-2-1 岐阜県福祉・農業会館内

TEL 058-278-1823 / FAX 058-276-2571 / Email kenshu-center@winc.or.jp



◆会場案内（大垣市情報工房）



【交通のご案内】

名阪近鉄バス株式会社

□大垣駅南口3番のりば「ソフトピアジャパンゆき」または「三城循環」に乗車

※なお「ソフトピアジャパンゆき」は、ソフトピアジャパンが終点となりますが、「三城循環」は情報工房前のバス停で停車します

□岐阜羽島駅 「大垣駅前、ソフトピアジャパン方面」に乗車

◇バス時刻案内

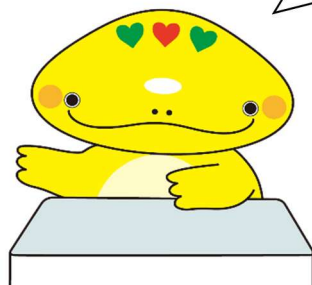
「名阪近鉄バス株式会社」ホームページより、「ソフトピア線」、「羽島線（はしません）」をご参照ください

暴力、ハラスメントの認識の仕方、被害者等の順位等自分の思うところと少し違い、専門職として守るべき考え方が学べた。

〈令和7年度 受講者の声〉

利用者から支援者に対するハラスメントに焦点が当てられた研修を初めて受け、全体的に学びになった。

〈令和7年度 受講者の声〉



岐阜県「社協マスコットキャラクター」ともにん

お申込みは「岐阜県社協研修 WINC システム」をご利用ください。(FAX 申込可)

受講料助成 有 無

申込期間 9月1日(火)～9月30日(水)

令和8年度 自分を守る 福祉現場のハラスメント対策研修
受 講 申 込 書

岐阜県社会福祉協議会事務局長 様

令和8年 月 日

日程	氏名 (ふりがな) ()	性別 ※○をつける	男 ・ 女	
	年代	10代 ・ 20代 ・ 30代 ・ 40代 ・ 50代 ・ 60代以上		
	役職	職種 ※○をつける	介護職・生活支援員・相談員・介護支援専門員・ 看護職・事務職・管理職・その他 ()	
	分野 ※○をつける ※複数可	高齢者 ・ 障がい者(児) ・ 児童 ・ 社会福祉協議会 ・ その他 ()		
	経 験 年 数	(1) 福祉・介護の業務に従事している年月 (年 月) (2) 現在の勤務先での勤務年月 (年 月) ※令和8年9月末日現在で記入ください。		
所属先	法人名			
	施設・事業所名			
	所在地等	〒 - TEL () - / FAX () -		
	担当者氏名			
	E-mail			
受講方法 ※希望する方法に○	会場受講 ・ Zoom 受講			
研修助成制度の利用 ※利用する場合○をつける	・ 介護職員資質向上支援事業 ・ 介護福祉士等届出者研修助成事業 (初回利用 ・ 2回目以降利用) ※別途、申請書を9月30日(水)必着で郵送してください。			

※受講料助成を希望する場合は、別途申請書を申込期間内必着で郵送してください。

申込期間内に申請書が届かなければ、助成を受けることはできません。

【個人情報の取り扱いについて】この申込書に記載された個人情報は、運営管理の目的にのみ使用させていただきます。

【申込み先】社会福祉法人 岐阜県社会福祉協議会 岐阜県福祉人材総合支援センター(担当:高橋・永田)
〒500-8385 岐阜市下奈良2-2-1 岐阜県福祉・農業会館内
TEL 058-278-1823 / FAX 058-276-2571 / E-mail kenshu-center@winc.or.jp