

管理者

リーダー

中堅

初任者

受講料助成

有

無

グループワーク

有

無

岐阜県経営協コラボ研修

～ITリテラシーを正しく理解し業務に活かすには～

令和8年度 身近なITを最大限活用 福祉業務効率化研修〈基礎編〉
開 催 要 綱

- 1 趣 旨 仕事に活かせるIT知識や技術を正しく学び、身近なIT機器（パソコンやスマートフォンなど）を最大限活かして業務の効率化を図ることを目指します。
- 2 主 催 社会福祉法人 岐阜県社会福祉協議会
- 3 共 催 岐阜県社会福祉法人経営者協議会
- 4 対 象 者 福祉施設・介護サービス事業所に勤務する職員

5 期日・実施方法・定員

期 日	実 施 方 法	定 員
9月3日（木）	完全オンライン 講師はZoomを使用したオンライン上で講義を行います	Zoom 受講50名

※今後の状況によっては、延期又は中止となることがあります。

6 プログラム ※当日の進行状況により内容を一部変更する場合があります。

時 間	内 容
9:30～9:55	受付
9:55～10:00	開会・オリエンテーション
10:00～12:00	講義【福祉業務に活かすITリテラシーとは】 ・ITリテラシーについて理解を深める ・これからの情報共有について ・クラウドの活用について ・AIの活用について ・有料版と無料版の場合の機能の違いとは
12:00～13:00	昼食・休憩
13:00～15:20	演習【実際に操作してみよう！】 ・クラウドの体験 ・AIの体験
15:20～15:30	質疑応答等
15:30	閉会

※閉会后、岐阜県社会福祉法人経営者協議会からのお知らせがあります

7 講師 眞鍋 孝輔（まなべ こうすけ）氏 株式会社エムティージャパン 代表取締役社長

1998年現) 株式会社リクルート入社。入社以来、企業が求める人材についての採用及び面接手法・定着に関わる提案など新卒・中途・アルバイト採用全般に携わる。営業マネージャー・拠点長等を経て、2011年より医療・福祉介護業界の人材確保・定着に関しての企業サポートを行いながらサービス開発に従事。

行政、業界団体等主催のセミナー・研修講師等も行いながら、採用力・定着力強化にむけた取り組みを推進中

- ・令和4年度東京都福祉人材対策推進機構専門部会（人材確保）委員
- ・令和2年度厚生労働省介護のしごと魅力発信等事業（福祉・介護に対する世代横断的理解促進事業）委員

8 受講料 1人につき6,000円（税込み）

岐阜県経営協会法人からの申込は 1人につき3,000円

（本会指定口座への事前振込み必要。詳細は、申込締切後に通知します。）

9 申込方法 「岐阜県社協 研修WINCシステム」に必要事項を入力し、7月1日(水)～7月31日(金)までにお申し込み下さい。なお、従来の紙による申し込みの場合は、別紙申込書に必要事項を記入し、下記あて FAX ください。受講の可否については、申込み締め切り後に通知します。

研修日の2週間前になっても案内がお手元に届いていない場合は、当センターまでお問い合わせ下さい。

岐阜県社協研修 WINC システム <https://gifu.fukushijinzei.jp/trainingManagement/entry/>

10 留意事項 (1) この研修は「岐阜県介護職員資質向上支援事業実施要綱」及び「岐阜県介護福祉士等届出者研修助成事業実施要綱」に規定する研修に該当しません。

- (2) **今後の状況により、延期もしくは中止となる場合があります。**また、暴風雨等の災害や不測の事態により、本研修の開催を延期する場合は、研修開始3時間前を目途に本会ホームページに掲載しますので、ご確認ください。

※岐阜県社会福祉協議会 <https://www.winc.or.jp/>

11 申込み・問い合わせ先

社会福祉法人 岐阜県社会福祉協議会 岐阜県福祉人材総合支援センター

（担当：広瀬・高橋）

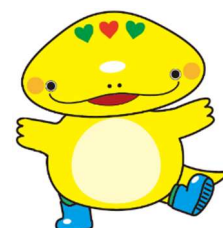
〒500-8385 岐阜市下奈良2-2-1 岐阜県福祉・農業会館内

TEL 058-278-1823 / FAX 058-276-2571 / Email kenshu-center@winc.or.jp



岐阜県「社協マスコットキャラクター」ともにん

IT についての基本情報やおすすめのツールを紹介いただけありがたかったです <R7 受講者の声>



岐阜県「社協マスコットキャラクター」ともにん

お申込みは「岐阜県社協研修 WING システム」をご利用ください。(FAX 申込可)

受講料助成	有	無	申込期間 7月1日(水)～7月31日(金)
-------	---	----------	-----------------------

令和8年度 身近なITを最大限活用 福祉業務効率化研修〈基礎編〉
受 講 申 込 書

岐阜県社会福祉協議会事務局長 様

令和8年 月 日

受講申込者	氏名 (ふりがな)	()	性別 ※○をつける	男 ・ 女
	年代	10代 ・ 20代 ・ 30代 ・ 40代 ・ 50代 ・ 60代以上		
	役職	職種 ※○をつける	介護職・生活支援員・相談員・介護支援専門員・看護職・事務職・管理職・その他 ()	
	分野 ※○をつける ※複数可	高齢者 ・ 障がい者 (児) ・ 児童 ・ 社会福祉協議会 ・ その他 ()		
	経験年数	(1) 福祉・介護の業務に従事している年月 (年 月) (2) 現在の勤務先での勤務年月 (年 月) ※令和8年7月末日現在で記入ください。		
所属先	法人名			
	岐阜県経営協会 会員法人 ※該当に○	会 員 ・ 非 会 員		
	施設・事業所名			
	所在地等	〒 - TEL () - / FAX () -		
	担当者氏名			
	E-mail			

【個人情報の取り扱いについて】

この申込書に記載された個人情報は、運営管理の目的にのみ使用させていただきます。

【申込み先】社会福祉法人 岐阜県社会福祉協議会 岐阜県福祉人材総合支援センター (担当: 広瀬・高橋)
〒500-8385 岐阜市下奈良2-2-1 岐阜県福祉・農業会館内
TEL 058-278-1823 / FAX 058-276-2571 / E-mail kenshu-center@winc.or.jp