



令和7年度 福祉職員キャリアパス対応生涯研修課程  
**初任者コース 開催要綱**

- 1 趣 旨 県内で福祉・介護の業務に従事する新任職員が、福祉・介護サービスの提供者、チームの一員としての基本を習得するとともに、自らの道筋（キャリアパス）を描き、新任職員に求められる能力を段階的・体系的に習得します。  
ルールやマナーを守り、職場で教育を受けながら担当業務をしっかりと身につけることを目的とします。
- 2 主 催 社会福祉法人 岐阜県社会福祉協議会
- 3 対 象 者 県内の社会福祉施設、市町村社会福祉協議会に勤務し、経験年数おおむね3年以内の福祉・介護職員（保育所職員を除く）  
※原則として、全カリキュラム（2日間）受講可能な者  
※旧課程「生涯研修課程 新任職員研修」を受講済みの場合も受講可能

- 4 コース・期日・会場・定員 ※2日間を通じ、同一会場で開催します。

コース	期 日	会 場	定 員
Zoom 受講	7月15日(火)～16日(水)	完全オンライン	80名
会場 受講	7月23日(水)～24日(木)	不二羽島文化センター 4階 大会議室 (羽島市竹鼻町丸の内6-7)	30名

**※今後の状況によっては、延期又は中止となることがあります。**

- 5 講 師
  - 社会福祉法人岐阜県福祉事業団 岐阜県立サニーヒルズみずなみ  
施設長 榎田 龍宏 氏
  - 伏屋社会保険労務士事務所／株式会社中部人材育成センター  
特定社会保険労務士 平下 和代 氏
  - 社会福祉法人舟伏 工房はばたき  
サービス管理責任者 施設長 下川 斉晴 氏

- 6 プログラム ※1日目・2日目ともに受付を行います。

1日目	内 容	講 師
10:00～12:00 (120分)	【基軸科目の講義と演習】テキスト第1章 ◆研修オリエンテーション ◆福祉職員としてのキャリアデザインと自己管理	榎田 龍宏 氏
12:50～14:50 (120分)	【基礎科目の講義と演習】テキスト第2・3章 ◆福祉サービスの基本理念・倫理の基礎を理解する ◆組織の一員としてのフォロワーシップの醸成	榎田 龍宏 氏
15:00～17:00 (120分)	【重点科目の講義と演習】 ◆対人関係マナーとコミュニケーション	平下 和代 氏
2日目	内 容	講 師
9:30～11:30 (120分)	【啓発科目の講義と演習】テキスト第4～8章	平下 和代 氏
12:20～14:20 (120分)	【行動指針の策定】	下川 斉晴 氏
14:30～16:30 (120分)	【キャリアデザインとアクションプランの策定】	下川 斉晴 氏

※諸事情により、講師等が変更になることがあります。

※Zoom 受講コースの場合…講義とブレイクアウトルームを使用したグループワークを行います。

【啓発科目の講義と演習】では「Google スプレッドシート」、【行動指針の策定】では「Google スライド」を使用してグループワークを行います。

※会場受講コースの場合…講義はスクール形式で、グループワークは6人×1グループで行います。

- 7 テキスト 『福祉職員キャリアパス対応 生涯研修課程テキスト 初任者編（全国社会福祉協議会発行）』を使用します。テキストは、本会にて用意します。
- 8 事前課題 受講決定後、受講決定通知等とともに「テキスト」「事前学習シート・自己プロフィールシート」等を送付します。  
「事前学習シート・自己プロフィールシート」を作成し、上司コメントまで記入して完成させたものを指定期日までに提出していただきます。
- 9 受講料 12,000円（税込）※テキスト代込  
※『受講決定通知』内記載の本会指定口座あてに期限までに入金ください。  
※研修（1日目）の前日までに、やむを得ずキャンセルされる場合、受講料納入済みの方は返金いたしますが、テキスト返送料はご負担願います。
- 10 申込方法 「岐阜県社協 研修WINCシステム」に必要事項を入力し、Zoom 受講コース、会場受講コースともに5月1日(木)～5月31日(土)までにお申し込みください。従来の紙による申し込みの場合は、別紙申込書に必要事項を記入し下記あて FAX ください。なお申込状況により受講をお断りする場合がありますのでご承知おきください。受講決定は申込締切後に通知します。  
岐阜県社協研修 WINC システム <https://gifu.fukushijinzei.jp/trainingManagement/entry/>
- 11 資質向上支援事業 本研修は「[岐阜県介護職員資質向上支援事業実施要綱](#)」に規定する研修に該当します。  
介護サービス事業所における人員配置基準に規定する介護職員が本研修を受講する場合は支援の対象となり、受講料の2分の1に相当する額（テキスト代込6,000円）を助成しますので、支援を希望する場合は、上記要綱に規定する『[資質向上支援申請書](#)』を研修WINCシステムから出力し、Zoom 受講コース、会場受講コースともに5月31日(土)必着にて、郵送で提出ください。  
**（要押印のため、FAX不可）**  
**申込期間内に『資質向上支援申請書』が届かなければ助成を受けることはできません。**
- 12 昼食 各自で準備ください。なお、会場内での飲食は可能です。
- 13 留意事項 (1) 本研修は、全国社会福祉協議会（中央福祉学院）開発の研修プログラムに準じ実施しますが、他団体等が主催する生涯研修制度ポイント加算等の対象とはなりません。  
(2) 全カリキュラム（2日間）履修者には『修了証書』を交付します。  
(3) マスク等、感染症対策を心掛けて下さい。  
(4) 服装の指定はありませんが、研修中は節度ある服装を心がけるとともに、空調等による体感温度には個人差がありますので、上着等を持参ください。  
(5) **今後の状況により、延期もしくは中止となる場合があります。**また、暴風雨等の災害や不測の事態により、本研修の開催を延期する場合は、研修開始3時間前を目途に本会ホームページに掲載しますので、ご確認ください。

※岐阜県社会福祉協議会 <https://www.winc.or.jp/>

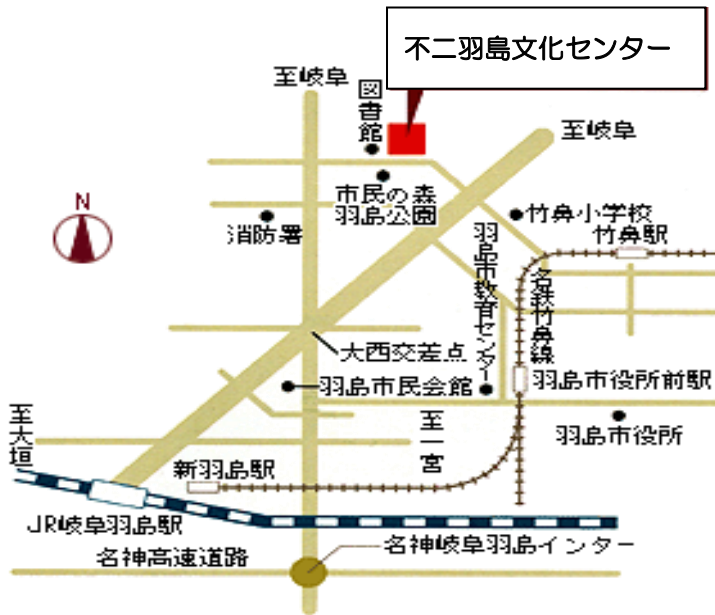
14 申込み先 社会福祉法人 岐阜県社会福祉協議会 岐阜県福祉人材総合支援センター  
 問合せ先 (担当: 高橋・柴田)

〒500-8385 岐阜市下奈良 2-2-1 岐阜県福祉・農業会館内  
 TEL 058-278-1823 / FAX 058-276-2571 / Email [kenshu-center@winc.or.jp](mailto:kenshu-center@winc.or.jp)



岐阜県「社協マスコット  
 キャラクター」ともにん

## 会場【不二羽島文化センター】

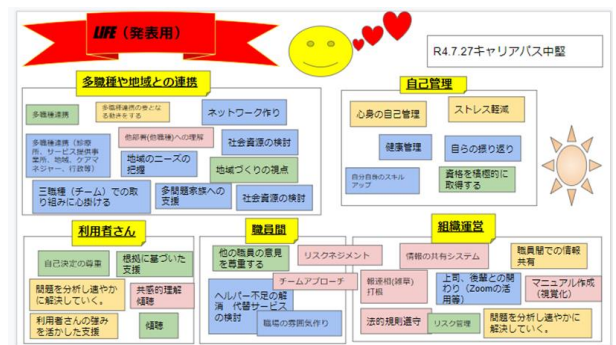


### 【交通のご案内】

- 名鉄竹鼻線  
竹鼻駅・羽島市役所前駅から徒歩 約15分
- 東海道新幹線  
岐阜羽島駅からタクシーで 約5分
- 名神高速  
岐阜羽島ICから車で 約8分

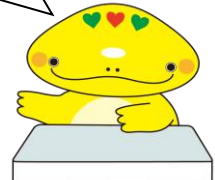
## 「Zoom 受講コース」を申し込まれる方へ

本研修のカリキュラムは各セッション毎に Zoom のブレイクアウトルームに移動してグループワークを行う内容となっております。特に【行動指針の策定】では、「Google スライド」を使用し、パソコン上で右図のような成果物を作成する内容となっております。受講される方は1人1台のパソコンを使用されることをお勧めします。(受講決定後に Zoom の事前接続テストでお試しいただけます)



会場の環境もよく、グループワークも有意義なものになりました。  
 (R6年度・会場受講コース受講者の声)

今回の研修で初めて Google スライドを使用しました。研修当日まで不安でしたが、事前に資料を送っていただいたこと、詳しく説明いただいたことでスムーズに取り組むことができました。  
 (R6年度・Zoom 受講コース受講者の声)



受講料助成 **有** 無

申込期間 Zoom 受講コース 5月1日(木)～5月31日(土)  
 会場受講コース 5月1日(木)～5月31日(土)

**令和7年度 福祉職員キャリアパス対応生涯研修課程  
 初任者コース 受講申込書**

岐阜県社会福祉協議会事務局長 様

令和7年 月 日

受講コース ※○をつける		Zoom 受講コース		会場受講コース	
日 程		7月15日(火)～16日(水)		7月23日(水)～24日(木)	
受講 申 込 者	(ふりがな) 氏 名	( )		性 別 ※○をつける	男 ・ 女
	年 代	10代 ・ 20代 ・ 30代 ・ 40代 ・ 50代 ・ 60代以上			
	役 職		職 種 ※○をつける	介護職・生活支援員・相談員・介護支援専門員・ 看護職・事務職・管理職・その他( )	
	分 野 ※○をつける ※複数可	高齢者 ・ 障がい者(児) ・ 児童 ・ 社会福祉協議会 ・ その他( )			
	経 験 年 数	(1) 福祉・介護の業務に従事している年月 ( 年 月 ) (2) 現在の勤務先での勤務年月 ( 年 月 ) ※令和7年5月末日現在で記入ください。			
所 属 先	法 人 名				
	施設・事業所名				
	所 在 地 等	〒 —			
		TEL ( ) — / FAX ( ) —			
	担当者氏名				
E-mail					
研修助成制度の利用 ※利用する場合○をつける		・ 介護職員資質向上支援事業 <b>※別途、申請書を5月31日(土) 必着で郵送してください。</b>			

※Zoom 受講コース、会場受講コースともに5月31日(土)必着で本会へ郵送またはFAXにてお申込みください。

Web上で受講申し込みができる「岐阜県社協研修WINCシステム」もぜひご利用ください。

※受講料助成を希望する場合は、別途『資質向上支援申請書』を申込期間内必着で郵送してください。  
**申込期間内に『資質向上支援申請書』が届かなければ、助成を受けることはできません。**

【個人情報の取り扱いについて】この申込書に記載された個人情報は、運営管理の目的にのみ使用させていただきます。

【申込み先】社会福祉法人 岐阜県社会福祉協議会 岐阜県福祉人材総合支援センター(担当:高橋・柴田)  
 〒500-8385 岐阜市下奈良2-2-1 岐阜県福祉・農業会館内  
 TEL 058-278-1823 / FAX 058-276-2571 / E-mail [kenshu-center@winc.or.jp](mailto:kenshu-center@winc.or.jp)