

管理者

リーダー

中堅

初任者

受講料助成

有

無

グループワーク

有

無

※会場受講のみ

～行動に直結する記録の記入例も～
令和7年度 すぐに身に付く 介護職員記録研修
開 催 要 綱

- 1 趣 旨 福祉・介護業務に従事する職員にとって、利用者の体調把握（管理）や、職員間での業務の引継ぎ等、記録の重要性はますます高くなっています。
 そこで、本研修では、介護記録の意義を再認識するとともに、記録作成のポイントなど、必要な知識や技術を具体的に習得することを目的として開催します。
- 2 主 催 社会福祉法人 岐阜県社会福祉協議会
- 3 対 象 者 高齢者、障がい者（児）施設・介護サービス事業所等に勤務する経験年数おおむね3年以内の介護職員

4 期日・会場・定員

期 日	会 場	定 員
6月2日（月）	テクノプラザ 4階 プラザホール （各務原市テクノプラザ1丁目1番地）	会場受講40人 Zoom 受講40人

※今後の状況によっては、延期又は中止となることがあります。

5 プログラム ※当日の進行状況により内容を一部変更する場合があります。

時 間	内 容
9:45～10:10	受付
10:10～10:15	開会・オリエンテーション
10:15～12:00	講義「介護現場における記録の意味」 ① 介護記録の基礎知識 ② 介護記録の必要性と重要度の理解 ③ 介護報酬改定におけるの確認
12:00～13:00	昼食・休憩
13:00～15:15	講義・演習「記録の作成と注意点」 ① 記録項目の点検 ② 項目の点検（書き方、注意点）と改善点を考える
15:15～15:45	質疑・応答
15:45	閉会

※講師は、会場で講義を行う予定です。

※会場受講の場合…講義はスクール形式で、グループワークは6人×1グループで行います。

※Zoom 受講の場合…講義と個人ワークを行います。

6 講 師 伊藤 亜記 (いとう あき) 氏

株式会社 ねこの手 (〒104-0054 東京都中央区勝どき 6-3-2-1705)

介護福祉士資格所持者であり、自身も介護経験をもつ。

介護老人保健施設やケアハウスでの勤務経験を経て、現在介護関係コンサルティング会社の代表取締役。

7 テキスト 「入門！介護記録」(ひかりのくに株式会社)を使用します。
(テキストは本会で準備します。)

8 受講料 1人につき7,000円(税込み)※テキスト代を含む
(本会指定口座への事前振込み必要。詳細は、申込締切後に通知します。)

9 申込方法 「岐阜県社協 研修WINCシステム」に必要事項を入力し、4月15日(火)~5月14日(水)までにお申し込み下さい。なお、従来の紙による申し込みの場合は、別紙申込書に必要事項を記入し、下記あて FAX ください。受講の可否については、申込み締め切り後に通知します。
研修日の2週間前になっても案内がお手元に届いていない場合は、当センターまでお問い合わせ下さい。

岐阜県社協研修 WINC システム <https://gifu.fukushiinzai.jp/trainingManagement/entry/>

10 昼 食 幹旋はいたしませんので各自で準備ください。なお、会場内での飲食は可能です。

11 受講料 助成 この研修は「[岐阜県介護職員資質向上支援事業実施要綱](#)」(資質向上支援)及び「[岐阜県介護福祉士等届出者研修助成事業実施要綱](#)」(届出助成)に規定する研修に該当します。

対象者に該当し支援を希望する場合は、上記要綱に規定する[資質向上支援申請書](#)もしくは[届出助成申請書](#)を研修WINCシステムから出力し、5月14日(水)必着にて郵送で提出ください。
(要押印のため、FAX不可)

申込期間内に申請書が届かなければ、助成を受けることはできません。

12 留意事項 (1)マスク等、感染症対策を心掛けて下さい。
(2)服装の指定はありませんが、研修中は節度ある服装を心がけるとともに、空調等による体感温度には個人差がありますので、上着等を持参ください。
(3)今後の状況により、延期もしくは中止となる場合があります。また、暴風雨等の災害や不測の事態により、本研修の開催を延期する場合は、研修開始3時間前を目途に本会ホームページに掲載しますので、ご確認ください。

※岐阜県社会福祉協議会 <https://www.winc.or.jp/>

13 申込み・問い合わせ先

社会福祉法人 岐阜県社会福祉協議会 岐阜県福祉人材総合支援センター

(担当：高橋・柴田)

〒500-8385 岐阜市下奈良2-2-1 岐阜県福祉・農業会館内

TEL 058-278-1823 / FAX 058-276-2571 / Email kenshu-center@winc.or.jp



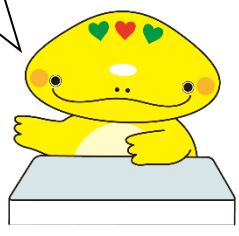
会場【テクノプラザ】



【交通のご案内】

- 名鉄各務原線「三柿野駅」下車 →岐阜バス(テクノプラザ線または倉知線)「三柿野駅」
→「テクノプラザ(VR テクノジャパン) 駅」下車すぐ
- JR 高山本線「蘇原駅」下車 →タクシーで10分
- 東海北陸自動車道 「岐阜各務原 I.C.」約15分
「関 I.C.」約10分
- 国道21号線 県道「江南・関線三ツ池町交差点」より約10分

何か取り組みを行った事だけを記録していましたが、取り組みの成果まで記録することが大切なことを学びました。
〈令和6年度 受講者の声〉



記録に対する考え方が単なる記録ではなく利用者様の夢叶えノート、未来につながると考える事ができました。明日から具体的に丁寧に記載しようと思います。
〈令和6年度 受講者の声〉

受講料助成 有 無

申込期間 4月15日(火)～5月14日(水)

令和7年度 すぐに身に付く 介護職員記録研修
受 講 申 込 書

岐阜県社会福祉協議会事務局長 様

令和7年 月 日

受講申込者	氏名	(ふりがな) ()	性別 ※○をつける	男 ・ 女
	年代	10代 ・ 20代 ・ 30代 ・ 40代 ・ 50代 ・ 60代以上		
	役職	職 種 ※○をつける	介護職 ・ 生活支援員 ・ 相談員 ・ 介護支援専門員 ・ 看護職 ・ 事務職 ・ 管理職 ・ その他 ()	
	分野 ※○をつける ※複数可	高齢者 ・ 障がい者 (児) ・ 児童 ・ 社会福祉協議会 ・ その他 ()		
	経験年数	(1) 福祉 ・ 介護の業務に従事している年月 (年 月) (2) 現在の勤務先での勤務年月 (年 月) ※令和7年5月末日現在で記入ください。		
所属先	法人名			
	施設 ・ 事業所名			
	所在地等	〒 -		
	担当者氏名	TEL () - / FAX () -		
	E-mail			
受講方法 ※希望する方法に○	会場受講 ・ Zoom 受講			

※5月14日(水)必着で本会へ郵送またはFAXにてお申込みください。
Web上で受講申し込みができる「岐阜県社協研修WINCシステム」もぜひご利用ください。
※受講料助成を希望する場合は、別途申請書を申込期間内必着で郵送してください。
申込期間内に申請書が届かなければ、助成を受けることはできません。

【個人情報の取り扱いについて】
この申込書に記載された個人情報は、運営管理の目的にのみ使用させていただきます。

【申込み先】社会福祉法人 岐阜県社会福祉協議会 岐阜県福祉人材総合支援センター (担当: 高橋・柴田)
〒500-8385 岐阜市下奈良2-2-1 岐阜県福祉・農業会館内
TEL 058-278-1823 / FAX 058-276-2571 / E-mail kenshu-center@winc.or.jp