

～働きやすい職場を目指して～  
**令和6年度 みんながいいきき 福祉の職場改善研修**  
**開 催 要 綱 (詳細)**

- 1 趣 旨** 福祉現場のリーダー・管理職が、職員が定着し、より働きやすい職場づくりを目指すために、福祉の職場において必要なリーダーシップや「業務の標準化・仕組み（マニュアル）づくり」を用いた業務効率改善方法について学ぶことを目的に開催します。  
 また、福祉の職場における人材育成に必要な、ティーチングとコーチングの効果的、実践的なスキルと使い分け方を学びます。
- 2 主 催** 社会福祉法人 岐阜県社会福祉協議会
- 3 対 象 者** 福祉施設・介護サービス事業所に勤務する経験年数おおむね5年以上の主任、係長、管理者等の役職に就いている職員、職場内人材育成担当職員等

**4 期日・会場・定員**

期 日	会 場	定 員
10月2日（水）	大垣市情報工房 5階 スィンクホール （大垣市小野4-35-10）	会場受講30名 Zoom 受講50名

**※今後の状況によっては、延期又は中止となることがあります。**

**5 プログラム** ※当日の進行状況により内容を一部変更する場合があります

時 間	内 容
9:30～ 9:55	受付
9:55～10:00	開会・オリエンテーション
10:00～12:00	演習・講義（個人ワーク、グループワークあり） <b>■</b> テーマ「福祉の職場に求められるリーダーシップとは？」 ・福祉の職場におけるリーダーとしての心構えや役割について学び、求められるリーダーシップについて理解する。 <b>■</b> テーマ「働きやすい仕組みづくり」 ・業務の効率化・職員の育成のしやすさ等働きやすい仕組みづくりに繋げるために、日々の業務をどのように標準化（マニュアル作り等）していくかについて学ぶ。
12:00～13:00	昼食・休憩
13:00～15:30	演習・講義（個人ワーク、グループワークあり） <b>■</b> テーマ「ティーチング・コーチングとは？」 ・ティーチングとコーチングの違いについて理解し、それぞれの効果的な使い分け方を学ぶ。 ・また、後輩・部下の指導の際に実践できる方法を学ぶ。現場でよく見られる事例について学ぶ。
15:30～16:00	質疑応答
16:00	閉会

**※講師は、会場で講義を行う予定です。**

**※一部演習については、会場受講は1グループ6人でグループワークを、Zoom 受講はブレイクアウトルームを使用してグループワークを行います。**

## 6 講師 榊原 宏昌（さかきばら ひろまさ）氏

天晴れ介護サービス総合教育研究所株式会社代表取締役  
京都大学経済学部卒業 介護福祉士・介護支援専門員

特別養護老人ホーム・グループホーム・居宅介護支援・小規模多機能などの介護職、生活相談員、介護支援専門員、管理者を経て、介護現場を良くする研究・活動のため「天晴れ介護サービス総合教育研究所」を設立。執筆・研究講師・コンサルティング活動を行う。

## 7 受講料 1人につき6,000円（税込）

（本会指定口座への事前振込み必要。詳細は、申込締切後に通知します。）

## 8 申込方法 「岐阜県社協 研修WINCシステム」に必要事項を入力し、8月1日(木)～8月31日(土)までにお申し込み下さい。なお、従来の紙による申し込みの場合は、別紙申込書に必要事項を記入し、下記あてFAXください。受講の可否については、申込み締め切り後に通知します。

研修日の2週間前になっても案内がお手元に届いていない場合は、当センターまでお問い合わせ下さい。

岐阜県社協研修 WINC システム <https://gifu.fukushijinzei.jp/trainingManagement/entry/>

## 9 昼食 本会からの斡旋はありませんので、各自で準備ください。なお、会場内での飲食は可能です。

## 10 留意事項 (1) この研修は「岐阜県介護職員資質向上支援事業実施要綱」及び「岐阜県介護福祉士等届出者研修助成事業実施要綱」に規定する研修に該当します。

対象者に該当し、支援を希望する場合は、上記要綱に規定する申請書を研修 WINC システムから出力し、8月31日(土)必着にて、郵送で提出ください。

**（要押印のため、FAX不可）**

(2) マスク等、感染症対策を心掛けて下さい。

(3) 服装の指定はありませんが、研修中は節度ある服装を心がけるとともに、空調等による体感温度には個人差がありますので、上着等を持参ください。

(4) 今後の状況により、延期もしくは中止となる場合があります。また、暴風雨等の災害や不測の事態により、本研修の開催を延期する場合は、研修開始3時間前を目途に本会ホームページに掲載しますので、ご確認ください。

※岐阜県社会福祉協議会 <https://www.winc.or.jp/>

## 11 申込み・問い合わせ先

社会福祉法人 岐阜県社会福祉協議会 岐阜県福祉人材総合支援センター

（担当：田倉・高橋）

〒500-8385 岐阜市下奈良2-2-1 岐阜県福祉・農業会館内

TEL 058-278-1823 / FAX 058-276-2571 / Email [kenshu-center@winc.or.jp](mailto:kenshu-center@winc.or.jp)



岐阜県「社協マスコット  
キャラクター」ともにん

## 会場【大垣市情報工房】



## 【交通のご案内】

名阪近鉄バス株式会社

□大垣駅南口3番のりば「ソフトピアジャパンゆき」または「三城循環」で乗車

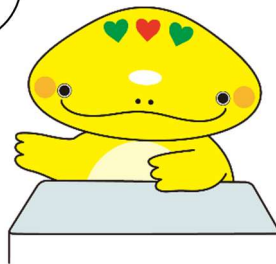
※なお「ソフトピアジャパンゆき」は、ソフトピアジャパンが終点となりますが、「三城循環」は情報工房前のバス停で停車します

□岐阜羽島駅「大垣駅前、ソフトピアジャパン方面」で乗車

◇バス時刻案内

「名阪近鉄バス株式会社」ホームページより、「ソフトピア線」、「羽島線(はしません)」をご参照ください

上に立つ立場として、やらなければいけない事(マニュアルの作成やルールの遵守など)がどうして大事なのか、やらないとどんな事が起こるのかを今一度、再確認できた。



まわりの方の成長を望むなら、まず自分を見直す事の大切さを知りました。今回の研修でまずは自分が成長する事を目指したいと思います。そこから職員間の風通しを今以上に良くしていけたらと思います。

(昨年度の受講者の声)

申込期間 8月1日(木)～8月31日(土)

令和6年度 みんながいきいき 福祉の職場改善研修  
受講申込書

岐阜県社会福祉協議会事務局長 様

令和6年 月 日

受講申込者	氏名 (ふりがな)	( )	性別 ※○をつける	男 ・ 女
	年代	10代 ・ 20代 ・ 30代 ・ 40代 ・ 50代 ・ 60代以上		
	役職	職種 ※○をつける	介護職・生活支援員・相談員・介護支援専門員・ 看護職・事務職・管理職・その他 ( )	
	分野 ※○をつける ※複数可	高齢者 ・ 障がい者(児) ・ 児童 ・ 社会福祉協議会 ・ その他 ( )		
	経験年数	(1) 福祉・介護の業務に従事している年月 ( 年 月 ) (2) 現在の勤務先での勤務年月 ( 年 月 ) ※令和6年8月末日現在で記入ください。		
所属先	法人名			
	施設・事業所名			
	所在地等	〒 - TEL ( ) - / FAX ( ) -		
	担当者氏名			
受講方法 ※希望する方法に○	会場受講 ・ Zoom 受講			
研修助成制度の利用 ※利用する場合○をつける	・ 介護職員資質向上支援事業 ・ 介護福祉士等届出者研修助成事業 ( 初回利用 ・ 2回目以降利用 ) <b>※別途、申請書を8月31日(土)必着で郵送してください。</b>			

※8月31日(土)必着で本会へ郵送またはFAXにて申込みください。

※用紙が足りない場合はコピーしてください。本会ホームページ内研修情報からも印刷できます。

【個人情報の取り扱いについて】

この申込書に記載された個人情報は、運営管理の目的にのみ使用させていただきます。

Web上で受講申し込みができる「岐阜県社協研修 WING システム」もぜひご利用ください。

【申込み先】 社会福祉法人 岐阜県社会福祉協議会 岐阜県福祉人材総合支援センター (担当: 田倉・高橋)  
〒500-8385 岐阜市下奈良2-2-1 岐阜県福祉・農業会館内  
TEL 058-278-1823 / FAX 058-276-2571 / E-mail [kenshu-center@inc.or.jp](mailto:kenshu-center@inc.or.jp)