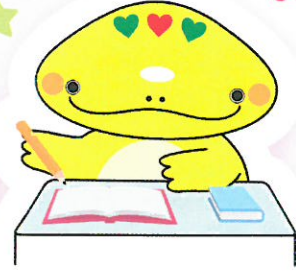


岐阜県福祉人材総合支援センターの

**めざませ!**  
福祉の  
お仕事♪

# 研修をもっと 便利に楽しく!



## 研修WINCシステム



アクセスはこちら



活用ポイント1

### 申込手続き簡単!

パソコンやスマホで申込手続き簡単!

受講料の助成金申請も可能です。

※ 詳細は裏面のマニュアルをご覧ください。

助成対象研修や、助成金の該当条件等、詳細はお問い合わせ下さい。



活用ポイント2

### 研修の募集情報をいち早くお届け!

システム利用者には研修の募集情報をすぐにお届けします。

社会福祉法人 岐阜福祉総合支援センター															
年度	研修名	区分	内容	2019年度		2020年度		2021年度		2022年度		2023年度		2024年度	
				募集	実施	募集	実施	募集	実施	募集	実施	募集	実施		
19年度	19-01-01	初任者研修	初任者研修	募集	実施	募集	実施	募集	実施	募集	実施	募集	実施	募集	実施
	19-01-02	初任者研修	初任者研修	募集	実施	募集	実施	募集	実施	募集	実施	募集	実施	募集	実施
	19-01-03	初任者研修	初任者研修	募集	実施	募集	実施	募集	実施	募集	実施	募集	実施	募集	実施
	19-01-04	初任者研修	初任者研修	募集	実施	募集	実施	募集	実施	募集	実施	募集	実施	募集	実施
	19-01-05	初任者研修	初任者研修	募集	実施	募集	実施	募集	実施	募集	実施	募集	実施	募集	実施
	19-01-06	初任者研修	初任者研修	募集	実施	募集	実施	募集	実施	募集	実施	募集	実施	募集	実施
	19-01-07	初任者研修	初任者研修	募集	実施	募集	実施	募集	実施	募集	実施	募集	実施	募集	実施
	19-01-08	初任者研修	初任者研修	募集	実施	募集	実施	募集	実施	募集	実施	募集	実施	募集	実施
	19-01-09	初任者研修	初任者研修	募集	実施	募集	実施	募集	実施	募集	実施	募集	実施	募集	実施
	19-01-10	初任者研修	初任者研修	募集	実施	募集	実施	募集	実施	募集	実施	募集	実施	募集	実施
20年度	20-01-01	初任者研修	初任者研修	募集	実施	募集	実施	募集	実施	募集	実施	募集	実施	募集	実施
	20-01-02	初任者研修	初任者研修	募集	実施	募集	実施	募集	実施	募集	実施	募集	実施	募集	実施
	20-01-03	初任者研修	初任者研修	募集	実施	募集	実施	募集	実施	募集	実施	募集	実施	募集	実施
	20-01-04	初任者研修	初任者研修	募集	実施	募集	実施	募集	実施	募集	実施	募集	実施	募集	実施
	20-01-05	初任者研修	初任者研修	募集	実施	募集	実施	募集	実施	募集	実施	募集	実施	募集	実施
	20-01-06	初任者研修	初任者研修	募集	実施	募集	実施	募集	実施	募集	実施	募集	実施	募集	実施
	20-01-07	初任者研修	初任者研修	募集	実施	募集	実施	募集	実施	募集	実施	募集	実施	募集	実施
	20-01-08	初任者研修	初任者研修	募集	実施	募集	実施	募集	実施	募集	実施	募集	実施	募集	実施
	20-01-09	初任者研修	初任者研修	募集	実施	募集	実施	募集	実施	募集	実施	募集	実施	募集	実施
	20-01-10	初任者研修	初任者研修	募集	実施	募集	実施	募集	実施	募集	実施	募集	実施	募集	実施

▲ 提供例

活用ポイント3

### 受講履歴を無償でご提供

WINCシステムでお申し込み頂いた事業所様には2019年度からの受講履歴をプレゼント致します。



## 受講者交流サイト「ラーにん広場」

研修の受講者アンケートに新コーナー「みんなの一言」を創設!  
研修毎に様々なテーマで皆様からの「一言」を募集します。  
受講者の皆様からいただいた声を受講者交流サイト「ラーにん広場」で紹介いたします。ぜひ、ご参加ください!

アクセスは  
こちら!



岐阜県福祉人材総合ポータルサイト

**めざませ! 福祉のお仕事**

岐阜県福祉人材総合支援センター

お問い合わせ

知りたい・学びたい方へ

働きたい方へ

事業所の方へ

働いている方へ

学校関係者の方へ

学生の方へ

### ラーにん広場 (受講者交流サイト)

みんなにエール、私にもエール



▲ ラーにん広場 イメージ



# 研修WINCシステム 申し込みマニュアル

## 1. 申し込みスタート

難しいかな？



社会福祉法人岐阜県社会福祉協議会 研修 WINCシステム

文字サイズ

### 研修事業のご案内

研修情報です。  
下記一覧から研修・受講申込をしてください。  
Web申込に不対応されている研修に関しては、Webからの申し込みが可能です。

(1) 福祉職員キャリアパス対応生涯研修課程					
NO.	研修名・開催要綱・申込書	主に対象となる方	開催時期	実施状況	Web申込
1	介護実務コース	経験年数未定(1~3年程度)の施設・介護職員(保育所も可)	12.1.12	受付終了	
2	キャリアパス研修	経験年数1年以上	1.26.1.27	受付中	○
3	チームリーダーコース	主任・係長・課長等の経験のある福祉・介護職員(保育所も可)	2.2.23~	受付中	○
(2) 課題別研修					
NO.	研修名・開催要綱・申込書	主に対象となる方	開催時期	実施状況	Web申込
4	任用担当研修	任用担当有等	5.12	終了	
(3) その他					
NO.	研修名・開催要綱・申込書	主に対象となる方	開催時期	実施状況	Web申込
5	介護支援専門員実務研修(介護支援専門員)	介護支援専門員実務研修受講試験受験資格者	11.3.16	受付中	

- 1 研修名をクリックして開催要綱のダウンロード
- 2 申込期間になるとWEB申込欄が「○」になります。「○」をクリックして申込スタート！



## 2. 必要情報を入力

簡単・便利で  
申込みやすいね



福祉人材総合支援センター 研修 WINCシステム

受講申込  
初任者コース  
・事業所所属 個人

お申し込みの研修は、  
受講申込者

氏名\*

フリガナ\*

性別\*

生年\*

年齢\*

職種\*

分野\*

所属先\*

住所\*

TEL\*

FAX\*

研修申込書\*

申込助成選択

申込助成選択

- 1 一度入力していただいた事業所情報は次回からは検索で呼び出して簡単入力！
- 2 助成金対象研修は、申込助成選択ボタンから助成金を選択すると申請入力できます。  
※ 申請書出力ボタンを押し、印刷して事業所公印を押印のうえ、センターまでご郵送ください。

一度申込すれば次回からは簡単にできるんだにん！



## 3. 入力内容確認後、申込完了！

社会福祉法人岐阜県社会福祉協議会 研修 WINCシステム

福祉人材総合支援センター > 研修情報 > 研修事業のご案内 > 受講申込

受講申し込みが完了しました。  
入力していただいた通知用メールアドレスに受付完了メールを送付しておりますのでご確認ください。  
数日中にメールが届かない場合、管理者へお問い合わせください。  
また、通知用メールアドレスに後日申込結果を送らせていただきます。

岐阜県社会福祉協議会  
〒500-8385  
岐阜市下奈良2-2-1 岐阜県福祉会館内  
TEL: 058-278-1823(直通)  
FAX: 058-276-2571

確認ボタンより申込内容を確認し、申込ボタンを押したら、申込完了メールが届きます！

受講決定通知・受講票等もメールが届きます♪

※ 登録頂いたメールアドレスに「申込完了メール」が届かない場合はセンターまでお問合せください。

ご利用  
お願いします♪



### 問い合わせ先

社会福祉法人岐阜県社会福祉協議会  
岐阜県福祉人材総合支援センター

岐阜市下奈良2丁目2番1号  
岐阜県福祉農業会館3階

ポータルサイトは  
こちら



めざせ！福祉のお仕事

検索

WEB <https://www.fukushijinzaip.jp>

TEL 058-278-1823

FAX 058-276-2571

めざせ！  
福祉の  
お仕事



岐阜県「社協マスコット  
キャラクター」ともにん

さらに詳しいマニュアルは、WINCシステムに掲載しておりますので、ぜひご覧ください。