

令和5年度 福祉職員キャリアパス対応生涯研修課程  
チームリーダーコース開催要綱（概要）



- 趣 旨** 本研修は、県内におけるチームリーダーとして福祉・介護の業務に従事する職員が、福祉サービス提供の理念や職業倫理等を再確認するとともに、業種・職種にかかわらずチームリーダー等の役割を遂行するための基本を習得し、チームリーダーとしてのキャリアアップの方向を示唆することを目的とします。
- 主 催** 社会福祉法人 岐阜県社会福祉協議会
- 対 象 者** 県内の社会福祉施設、市町村社会福祉協議会に勤務し、主任、係長等の役職に就いている職員、またはそれらに準ずる役職にある職員等（保育所職員を除く）  
※原則として全カリキュラム（2日間）受講可能な者 ※事前課題の提出可能な者

4 コース・会場・期日・担当講師 ※諸事情により、講師が変更になることがあります。

コース	会場	期日	プログラム	担当講師	定員
会場 受講	大垣市 情報工房	8月 17日	【基軸科目の講義と演習】 【基礎科目の講義と演習】	社会福祉法人いぶき福祉会 専務理事 北川雄史 氏	30 名
			【重点科目の講義と演習】	社会福祉法人 豊寿会 法人事務局長 サンライフ彦坂 施設長 瀨瀬正浩 氏	
		18日	【啓発科目の講義と演習】	社会福祉法人 豊寿会 法人事務局長 サンライフ彦坂 施設長 瀨瀬正浩 氏	
			【行動指針の策定】 【キャリアデザインとアクションプランの策定】	社会福祉法人いぶき福祉会 専務理事 北川雄史 氏	
Zoom 受講	事務局・講師 福祉農業会館	9月 21日	【基軸科目の講義と演習】 【基礎科目の講義と演習】	社会福祉法人 豊寿会 法人事務局長 サンライフ彦坂 施設長 瀨瀬正浩 氏	80 名
			【重点科目の講義と演習】	社会福祉法人いぶき福祉会 専務理事 北川雄史 氏	
		22日	【啓発科目の講義と演習】	社会福祉法人いぶき福祉会 専務理事 北川雄史 氏	
			【行動指針の策定】 【キャリアデザインとアクションプランの策定】	社会福祉法人 豊寿会 法人事務局長 サンライフ彦坂 施設長 瀨瀬正浩 氏	

※今後の状況によっては、延期又は中止となる場合があります。

5 受講料 12,000円（テキスト代込）

※本研修は、「岐阜県介護職員資質向上支援事業実施要項」に規定する研修に該当します。

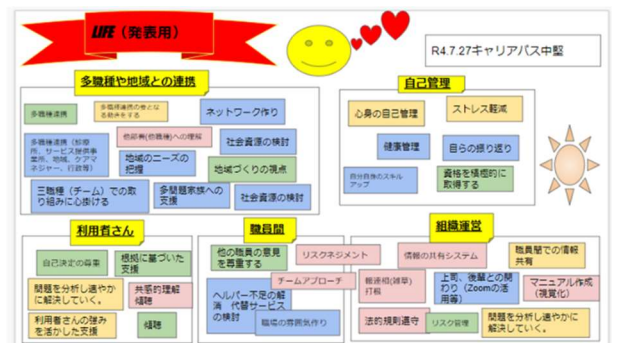
「Zoom 受講コース」を申し込まれる方へ

本研修のカリキュラムは各セッション毎にZoomのブレイクアウトルームに移動してグループワークを行う内容となっております。

特に【行動指針の策定】では「Google スライド」を使用し、パソコン上で右図のような成果物を作成する内容となっております。

受講される方は1人1台のパソコンを使用されることをお勧めします。

（受講決定後にZoomの事前接続テストでお試しいただけます）



詳しい内容については

岐阜県社協研修 WINC システム

<https://gifu.fukushijinzei.jp/trainingManagement/entry/>



ご確認ください

申込期間 会場受講コース 6月 1日(木)～6月30日(金)  
Zoom 受講コース 7月 1日(土)～7月31日(月)

令和5年度 福祉職員キャリアパス対応生涯研修課程  
チームリーダーコース 受講申込書

岐阜県社会福祉協議会事務局長 様

令和 5年 月 日

受講コース ※○をつける		会場受講コース		Zoom 受講コース	
日 程		8月17日(木)～18日(金)		9月21日(木)～22日(金)	
受講 申込 者	(ふりがな) 氏 名	( )		性 別 ※○をつける	男 ・ 女
	年 代	10代 ・ 20代 ・ 30代 ・ 40代 ・ 50代 ・ 60代以上			
	役 職		職 種 ※○をつける	介護職・生活支援員・相談員・介護支援専門員・ 看護職・事務職・管理職・その他( )	
	分 野 ※○をつける ※複数可	高齢者 ・ 障がい者(児) ・ 児童 ・ 社会福祉協議会 ・ その他( )			
	経 験 年 数	(1) 福祉・介護の業務に従事している年月 ( 年 月 ) (2) 現在の勤務先での勤務年月 ( 年 月 ) ※令和5年7月末日現在で記入ください。			
所 属 先	法 人 名				
	施設・事業所名				
	所 在 地 等	〒 - TEL ( ) - / FAX ( ) -			
	担当者氏名				
過去の受講状況 ※○をつける	初任者コース・中堅職員コース・チームリーダーコース・受講経験なし				
研修助成制度の利用 ※利用する場合○をつける	・ 介護職員資質向上支援事業 ※別途、申請書を申込期間内必着で郵送してください。				

※会場受講コースは6月30日(金)、Zoom 受講コースは7月31日(月)必着で本会へ郵送または  
FAXにて申込みください。

※用紙が足りない場合はコピーしてください。本会ホームページ内研修情報からも印刷できます。

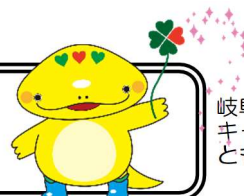
【個人情報の取り扱いについて】

この申込書に記載された個人情報は、運営管理の目的にのみ使用させていただきます。

Web上で受講申し込みができる「岐阜県社協研修 WINC システム」もぜひご利用ください。

【申込み先】 社会福祉法人 岐阜県社会福祉協議会 福祉人材総合支援センター(担当:田倉・高橋)  
〒500-8385 岐阜市下奈良2-2-1 岐阜県福祉・農業会館内  
TEL 058-278-1823 / FAX 058-276-2571 / E-mail [kenshu-center@winc.or.jp](mailto:kenshu-center@winc.or.jp)

令和5年度 福祉職員キャリアパス対応生涯研修課程  
チームリーダーコース開催要綱（詳細）



岐阜県「社協マスコット  
キャラクター」  
ともにん

- 1 趣 旨 本研修は、県内におけるチームリーダーとして福祉・介護の業務に従事する職員が、福祉サービス提供の理念や職業倫理等を再確認するとともに、業種・職種にかかわらずチームリーダー等の役割を遂行するための基本を習得し、チームリーダーとしてのキャリアアップの方向を示唆することを目的とします。
- 2 主 催 社会福祉法人 岐阜県社会福祉協議会
- 3 対 象 者 県内の社会福祉施設、市町村社会福祉協議会に勤務し、主任、係長等の役職に就いている職員、またはそれらに準ずる役職にある職員等（保育所職員を除く）  
※原則として全カリキュラム（2日間）に出席できること  
※旧課程「生涯研修課程 指導的職員研修」を受講済みの方も受講可能  
※「初任者」、「中堅職員」各コースを受講していない方も受講可能

4 期日・会場・定員 ※2日間を通じ、同一会場で開催します。

コース	期 日	会 場	定 員	
			会場受講	Zoom 受講
会 場 受 講	8月17日(木)・18日(金)	大垣市情報工房5階 スィンクホール (大垣市小野4-35-10)	30名	
Zoom 受 講	9月21日(木)・22日(金)	福祉・農業会館(講師・事務局のみ)		80名

※今後の状況によっては、開催方法を変更する場合がございます。

- 5 講 師
- 社会福祉法人いぶき福祉会 専務理事 北川 雄史 氏
  - 社会福祉法人 豊寿会 法人事務局長 施設長 瀬瀬 正浩 氏
  - サンライフ彦坂

6 プログラム ※1日目・2日目ともに受付を行います。

	会場受講コース	Zoom 受講コース
1 日目	8月17日(木)	9月21日(木)
10:00~ 12:00 (120分)	【基軸科目の講義と演習】テキスト第1章 □研修オリエンテーション □チームリーダーとしてのキャリアデザインと自己管理	
	[講師] 北川 雄史 氏	[講師] 瀬瀬 正浩 氏
12:50~ 14:50 (120分)	【基礎科目の講義と演習】テキスト第2・3章 □福祉サービスの基本理念・倫理の基礎を理解する □チームリーダーとしてのリーダーシップの醸成	
	[講師] 北川 雄史 氏	[講師] 瀬瀬 正浩 氏
15:00~ 17:00 (120分)	【重点科目の講義と演習】 □OJTの効果的推進	
	[講師] 瀬瀬 正浩 氏	[講師] 北川 雄史 氏

	会場受講コース	Zoom 受講コース
2日目	8月18日(金)	9月22日(金)
9:30~ 11:30 (120分)	【啓発科目の講義と演習】テキスト第4～8章	
	[講師] 瀬瀬 正浩 氏	[講師] 北川 雄史 氏
12:20~ 14:20 (120分)	【行動指針の策定】	
	[講師] 北川 雄史 氏	[講師] 瀬瀬 正浩 氏
14:30~ 16:30 (120分)	【キャリアデザインとアクションプランの策定】	
	[講師] 北川 雄史 氏	[講師] 瀬瀬 正浩 氏

※会場受講コースの場合…講義はスクール形式で、グループワークは6人×1グループで行います。  
 ※Zoom 受講コースの場合…講義およびブレイクアウトルームを使用してグループワークを行います。  
 【啓発科目の講義と演習】では「Google スプレッドシート」、【行動指針の策定】では「Google スライド」を使用してグループワークを行います。

- 7 テキスト 「福祉職員キャリアパス対応生涯研修課程テキスト チームリーダー編（全国社会福祉協議会発行）」を使用します。テキストは、本会にて用意します。
- 8 事前課題 ①テキスト事前学習シート②自己プロフィールシート③上司コメントの作成  
 ※上記事前学習を研修開始10日前までに作成し、提出していただきます。  
 ※詳細は、受講決定後に通知します。  
 ※受講決定後テキスト・事前学習シート・自己プロフィールシートを送付します。
- 9 受講料 **12,000円**（テキスト代込）  
 ※『受講決定通知』内記載の本会指定口座あてに期限までに入金ください。  
 ※研修（1日目）の前日までに、やむを得ずキャンセルされる場合、受講料納入済みの方は返金いたしますが、テキスト返送料はご負担願います。
- 10 申込方法 岐阜県福祉人材総合支援センター研修WINCシステムから、会場受講コースは6月1日(木)～6月30日(金)、Zoom 受講コースは7月1日(土)～7月31日(月)までにお申し込みください。なお、従来の紙による申し込みの場合は、別紙申込書に必要事項を記入し、下記あて FAX ください。なお、申込状況により受講をお断りする場合がありますのでご承知おきください。受講決定は申込締切後に通知します。

岐阜県社協研修 WINC システム <https://gifu.fukushijinzei.jp/trainingManagement/entry>

- 11 資質向上支援事業 本研修は、「岐阜県介護職員資質向上支援事業支援事業実施要綱」に規定する研修に該当します。  
 介護サービス事業所における人員配置基準に規定する介護職員が本研修を受講する場合は、支援の対象となり、受講料の2分の1に相当する額（テキスト代込6,000円）を助成しますので、支援を希望する場合は、上記要綱に規定する『支援申請書』を研修 WINC システムから出力し、会場受講コースは6月30日(金)、Zoom 受講コースは7月31日(月) 必着にて、郵送で提出ください。

**(要押印のため、FAX不可)**



12 昼 食 斡旋いたしませんので各自で準備ください。なお、会場内での飲食は可能です。

13 留意事項 (1) 本研修は、全国社会福祉協議会（中央福祉学院）開発の研修プログラムに準じ実施しますが、他団体等が主催する生涯研修制度ポイント加算等の対象とはなりません。

(2) 全カリキュラム（2日間）履修者には 『修了証書』を交付します。

(3) マスク等、感染症対策を心掛けて下さい。

(4) 服装の指定はありませんが、研修中は節度ある服装を心がけるとともに、空調等による体感温度には個人差がありますので、上着等を持参ください。

(5) 今後の状況により、開催方法を変更する場合がございます。また、暴風雨等の災害や不測の事態により、本研修の開催を延期する場合は、研修開始3時間前を目途に本会ホームページに掲載しますので、ご確認ください。

※社会福祉法人 岐阜県社会福祉協議会 ホームページアドレス→ <https://www.winc.or.jp/>

14 申込み先 社会福祉法人 岐阜県社会福祉協議会 福祉人材総合支援センター  
問合せ先 〒500-8385 岐阜市下奈良2-2-1 岐阜県福祉・農業会館内  
TEL 058-278-1823 / FAX 058-276-2571 / Email [kenshu-center@winc.or.jp](mailto:kenshu-center@winc.or.jp)



岐阜県「社協マスコット  
キャラクター」ともにん

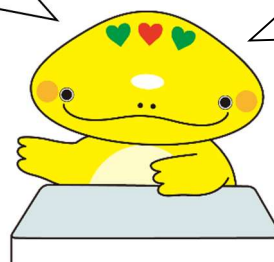
## 会場受講コース【大垣市情報工房】



### 【交通のご案内】

JR 大垣駅南口 3 番のりばから、名阪近鉄バス「ソフトピア線」または「羽島線」にて「ソフトピアジャパン」行き（乗車時間約 15 分）終点下車徒歩約 5 分

zoom での参加が可能で、研修を受けやすかったです。事前学習がしっかりしていることが前提の進み方で、ついていくのに必死ではありましたが、重要なポイントは振り返りながら伝えていただけたので良かったです。オンラインでもグループ討議ができ、2日間あったことで、同じグループの方と親しみを持つことができました。【令和4年度 Zoom 受講コース受講者の声】



他施設の方との交流が図れて、指導方針や悩みについて共有でき良かった。勉強になった。【令和4年度 会場受講コース受講者の声】